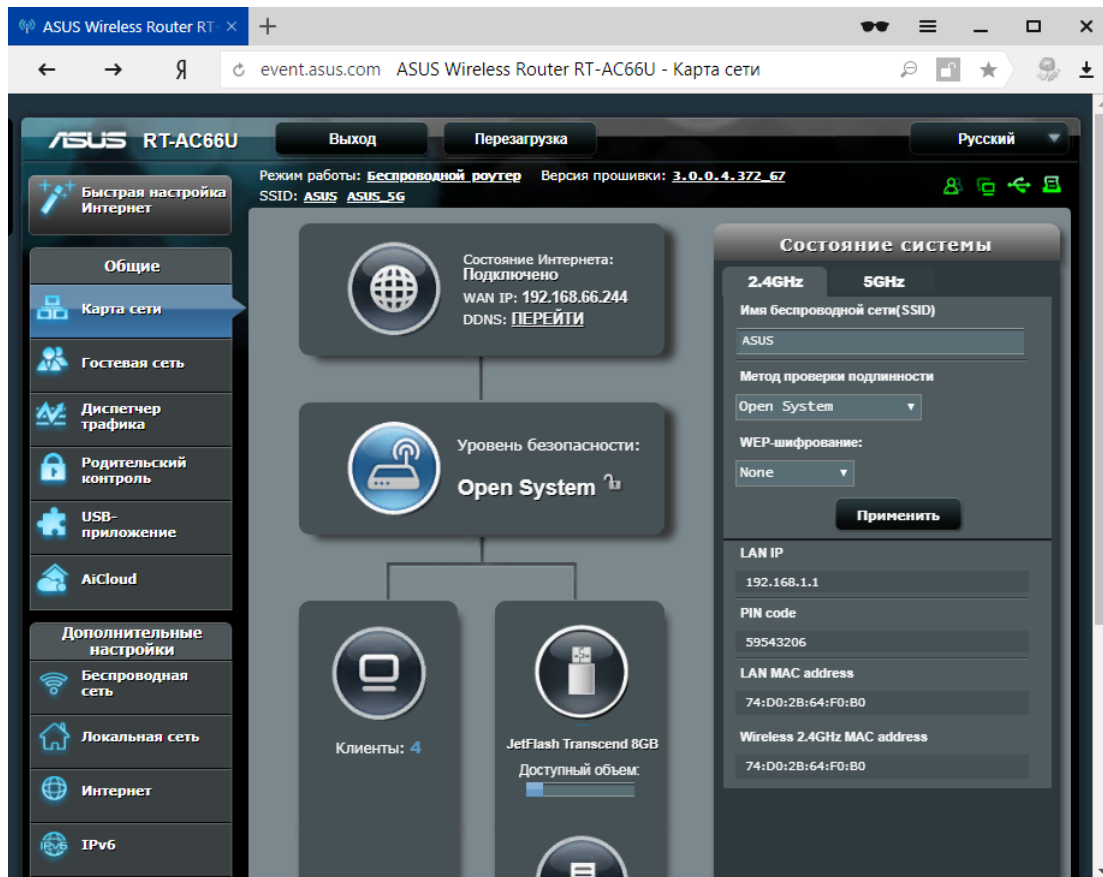
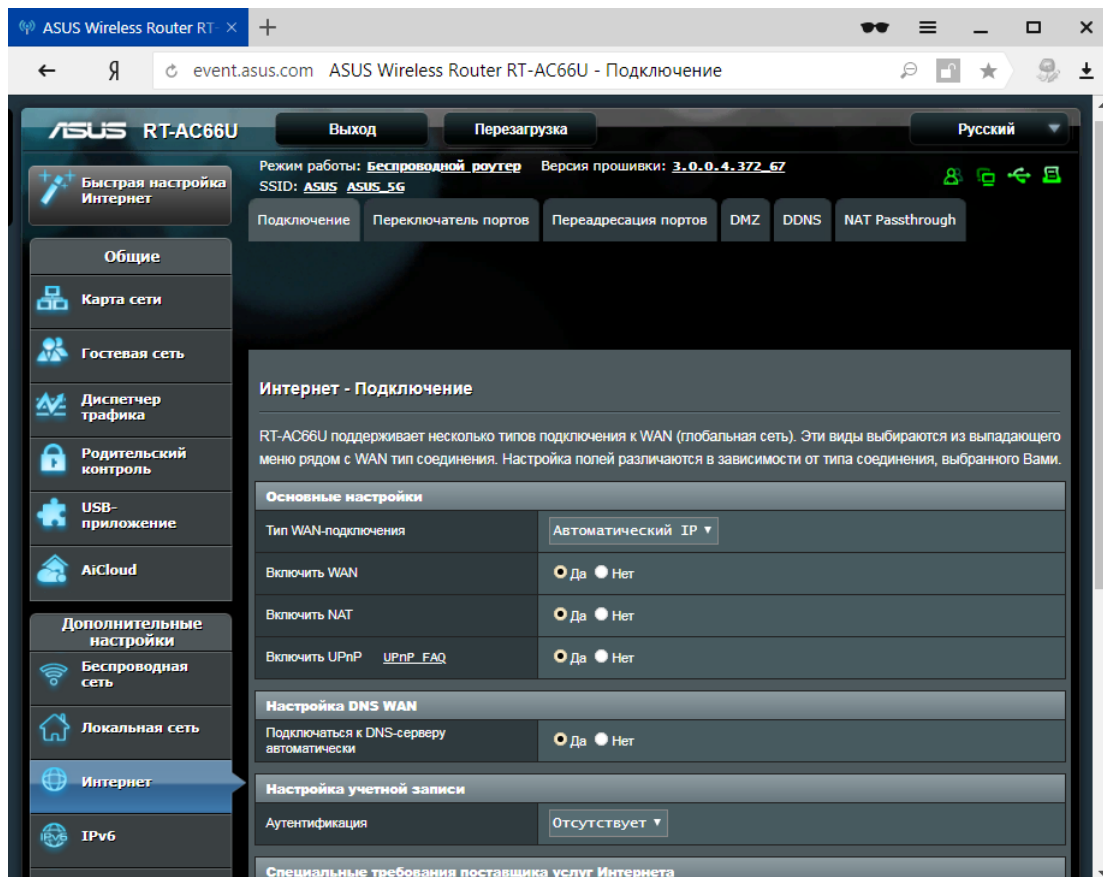


Откройте браузер и перейдите по адресу 192.168.1.1 или 192.168.0.1 в зависимости от модели роутера.

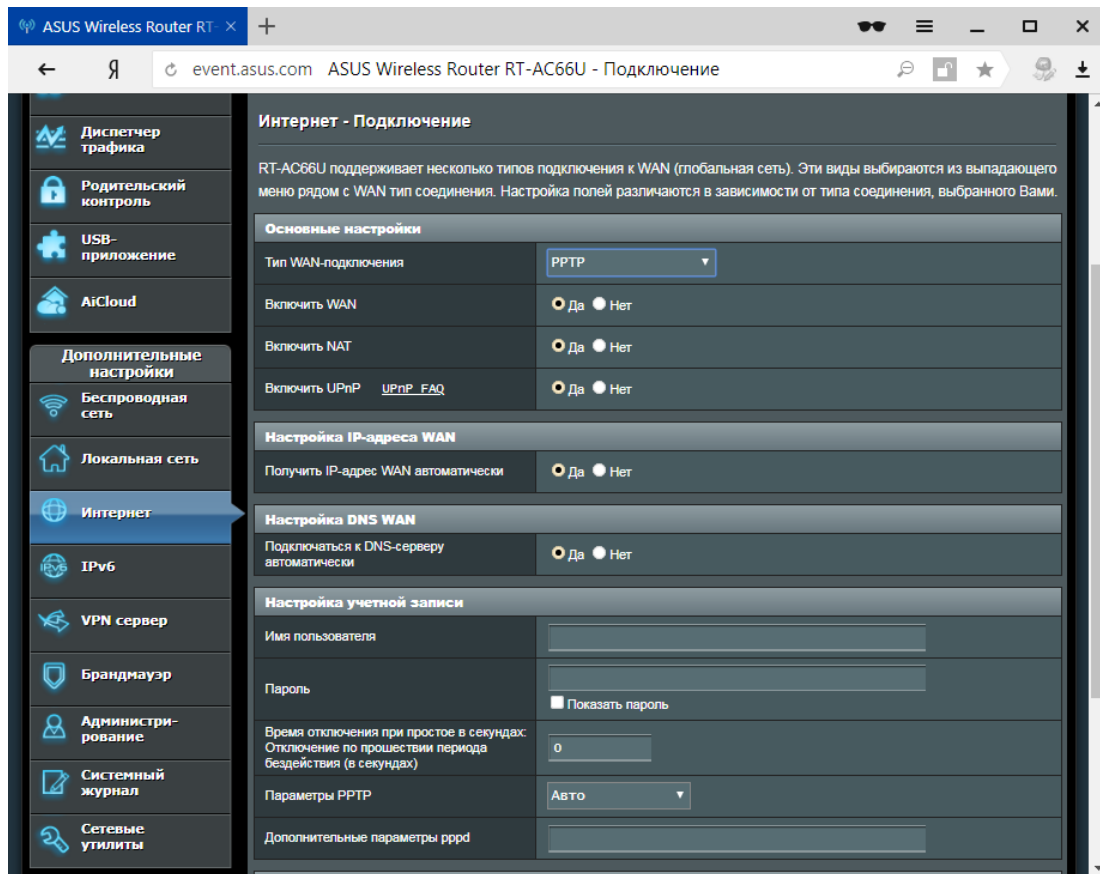
В появившемся окне вводим имя пользователя **admin** и пароль **admin** (точные данные обозначены на наклейке на дне роутера)



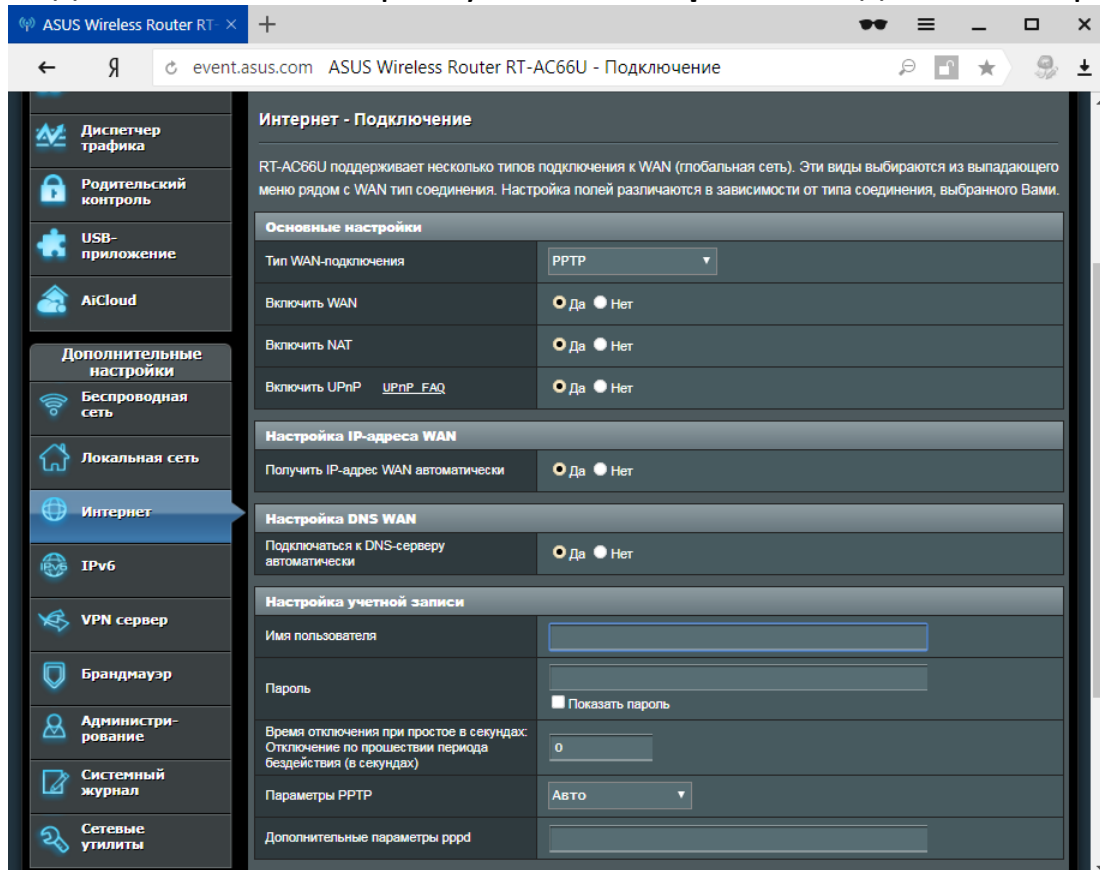
Слева в меню в разделе **Сеть** выбираем пункт **ИНТЕРНЕТ**



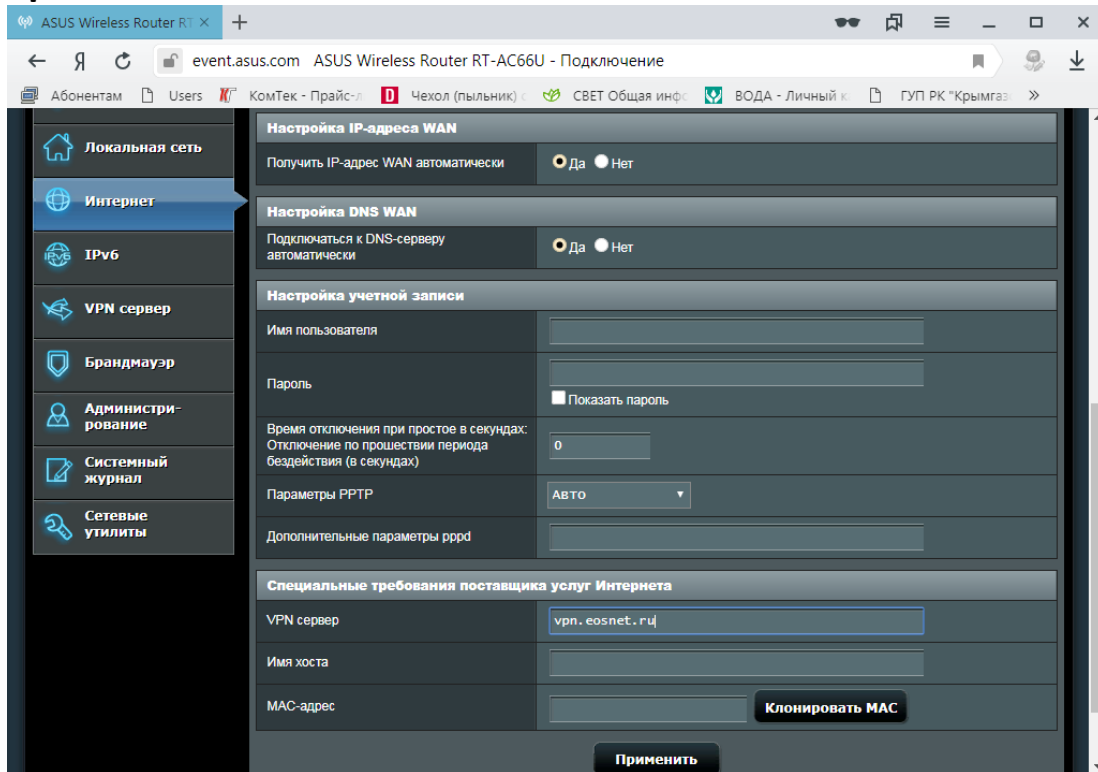
В поле **Тип WAN- подключения** выбираем из раскрывающегося списка **PPTP**



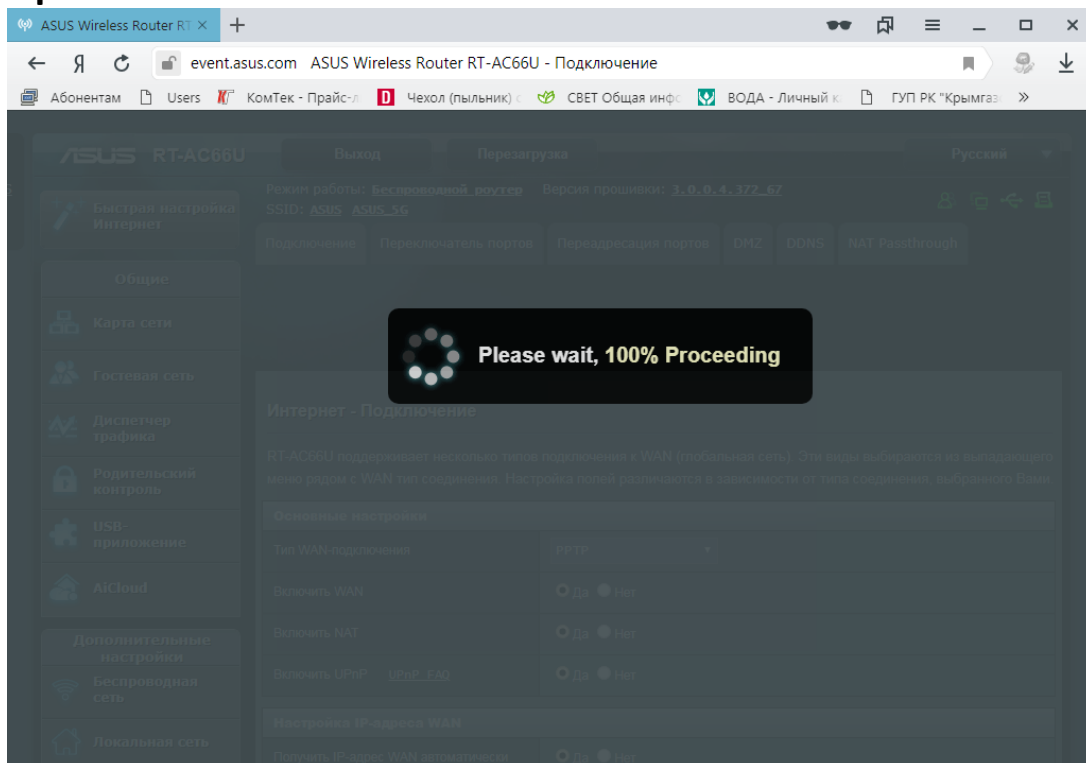
Ниже в поле **Имя пользователя** вводим Ваш логин для подключения к интернету, в поле **Пароль** вводим Ваш пароль.



Затем прокручиваем страницу вниз и в поле **VPN-сервер** вводим **vpn.eosnet.ru**



После заполнения поля **VPN-сервер** нажимаем кнопку **Клонировать МАК** и применяем все настройки нажатием на кнопку **Применить**



Настройка подключения к сети интернет завершена.

Если Вы все сделали правильно, то после применения настроек роутер перезагрузится и в течении 1-2х минут подключится интернет